

■特徴 Features

1. 微粒子タイプの酸化鉄です。
Ultrafine iron oxide
2. 高い彩度と透明性を有しています。
High color saturation and transparency

■製品リスト List of products

銘柄 Grade	特徴 Features	化学組成 Chemical formula	粒子径 Particle size	pH
TRY-100HP	黄色透明性 Transparent yellow	FeOOH	0.01 x 0.1 μ m	7.0 \pm 1.0
TRR-100HP	赤色透明性 Transparent red	Fe ₂ O ₃	0.01 x 0.1 μ m	8.0 \pm 1.0

測定の一例であり、規格値ではありません。

This data is not intended to serve as a certificate of quality guarantee.

■重金属含有量 Purity

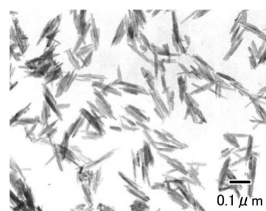
銘柄 Grade	重金属含有量 Purity (ppm)													
	Pb	As	Hg	Cd	Zn	Ba	Cr	Cu	Ni	Sb	Co	Mo	Sn	Se
TRY-100HP	≤2	≤2	≤1	≤1	≤35	≤5	≤20	≤10	≤10	≤1	≤10	≤5	≤1	≤1
TRR-100HP	≤2	≤2	≤1	≤1	≤35	≤5	≤20	≤10	≤10	≤1	≤10	≤5	≤1	≤1
欧州 E172	≤10	≤3	≤1	≤1	≤100	-	≤100	≤50	≤200	-	-	-	-	-
米国 FDA	≤10	≤3	≤3	-	-	-	-	-	-	-	-	-	-	-

■透明性の比較 Comparison of transparency



TRY-100HP Ref.(LL-100HP) TRR-100HP

■TEM



TRY-100HP



Ref.(LL-100HP)

■深みのある色調 Deep color tone

粒子サイズが通常酸化鉄に比べて1/7程度と小さいため、単独で用いると透明性を呈します。

TRY-100HP and TRR-100HPs have the transparency when used alone because their particle size, is as small as, about 1/7 compared with general iron oxide.

カーボンブラックや酸化チタンと混ぜると反射光が抑えられ、深みのある色調となります。

When mixed with carbon black or titanium oxide, the reflected light is suppressed and it becomes a deep color tone.

■応用例 Application example

TRR-100HP 及び Ref.(R-516HP) をカーボンブラックと調合した例を示します。

Here is an example of preparation with carbon black.

酸化鉄比率 100% 95% 90% 80% 70% 60%
Iron Oxide ratio

TRR-100HP

Ref.(R-516HP)

