

特徴 Features

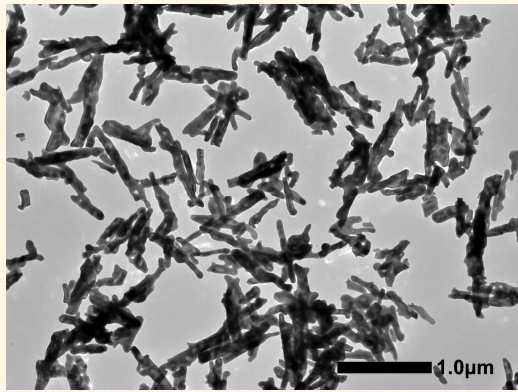
- ・黄味のブラウンで淡色はベージュを呈します。ベージュ系～オークル系の調色に最適です。
BBR-213HP is a yellowish brown and presents beige in light colors. It is best suited for beige to ochre toning.
- ・既存のブラウンよりも着色力が高いため、従来よりも酸化鉄の配合量を低減出来ます。
Since it has higher tinting power than existing browns, the amount of iron oxide can be reduced compared to conventional products.

特性 Properties

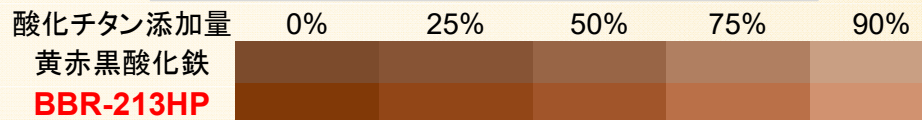
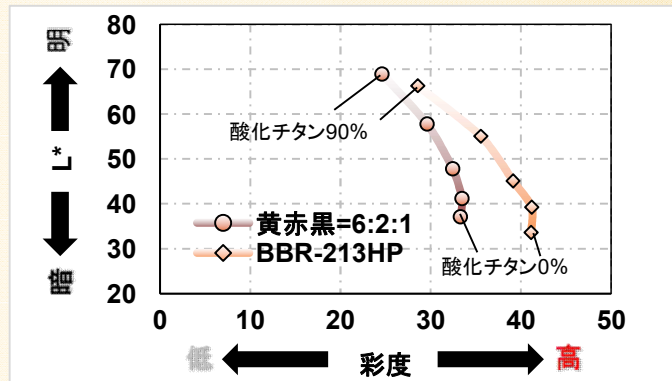
銘柄 Grade	原色 Mass color	淡色* Tint color	粒子形状 shape	外原規名称	INCI name
BBR-213HP	黄味 Yellow Shade		針状 needle-shaped	ベンガラ	Iron Oxides (CI77491)

* 淡色：酸化チタン/酸化鉄=3/1(重量比) Tint color : TiO₂ / Iron Oxide=3 / 1

電子顕微鏡写真 TEM



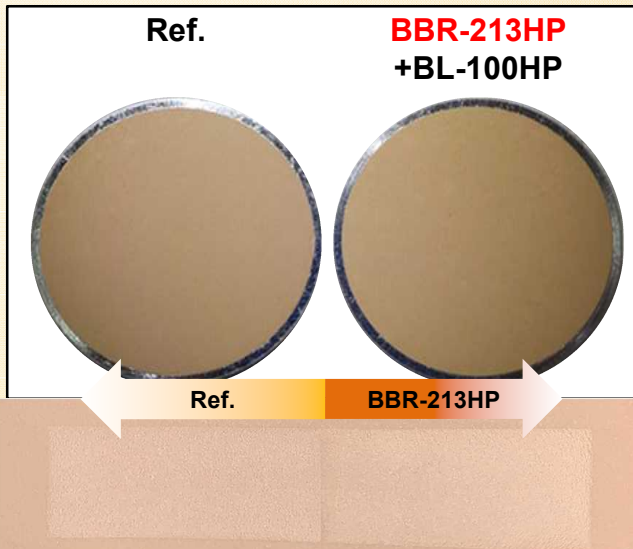
調色域および調色見本 Color gamut and colorimetric samples



ライトベージュ系ファンデーション処方例 Formula example (light beige foundation)

- ・BBR-213HPを使用すると黄赤黒処方よりも酸化鉄量を4割減らして同等の色調が得られます。
The use of BBR-213HP produces equivalent color tones with 40% less iron oxide than the yellow-red-black formula.
- ・色材量が減ることで処方配合量に余裕ができ、処方自由度が向上します。(wt%)

Reduced amount of colorants allows for a wider range of formulations.



構成成分 Composition	Ref.	BBR-213HP
LL-100HP	1.17	—
R-516HP	0.41	—
BL-100HP	0.18	0.10
BBR-213HP	—	0.90
酸化鉄合計 Total iron oxide	1.76	1.00
マイカ Mica	48.24	49.0
タルク Talc	30.0	30.0
酸化チタン TiO ₂	10.0	10.0
バインダー Bainter	10.0	10.0