

特徴 Features

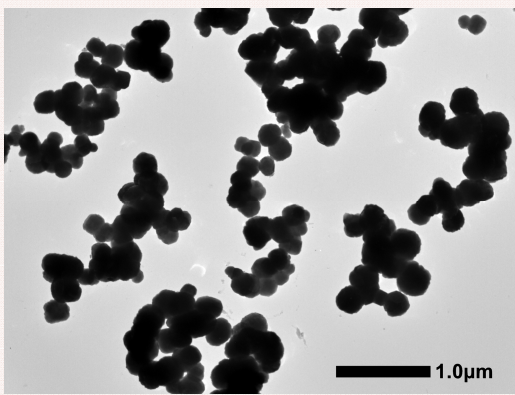
- ・ BBR-305HPは青味のブラウンであり大粒径の粒状粒子です。
BBR-305HP is a bluish brown granular particle with a large particle size.
- ・ 黒酸化鉄と混合した場合でも高い彩度を出すことが可能です。
High saturation can be achieved even when mixed with black iron oxide.

特性 Properties

銘柄	原色	淡色 *	粒子形状	外原規名称	INCI name
BBR-305HP	青味 Blue Shade		粒状 spherical shape	ベンガラ	Iron Oxides (CI 77491)

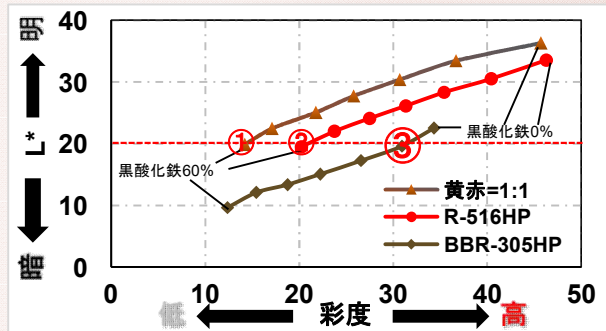
* 淡色：酸化チタン/酸化鉄=3/1(重量比) Tint color : TiO₂ / Iron Oxide=3 / 1

電子顕微鏡写真 TEM



調色域 Color gamut

- ・ 黒酸化鉄との調色で高彩度なダークブラウンが表現出来ます。
Highly saturated dark brown can be expressed by mixing with black iron oxide.



調色見本 colorimetric samples

黒酸化鉄量	0%	10%	20%	30%	40%	50%	60%
黄:赤=1:1							①
R-516HP							②
BBR-305HP		③					

ダークブラウン系ファンデーション処方例 Formula example (Dark brown foundation)

- ・ 同じ明度でも彩度を高めることが可能
Saturation can be increased at the same lightness



構成成分 Composition	Ref.	BBR-305HP
LL-100HP	12.0	—
R-516HP	12.0	—
BL-100HP	36.0	4.8
BBR-305HP	—	55.2
酸化鉄添加量 Total iron oxide	60.0	60.0
マイカ Mica	30.0	50.0
バインダー Binder	10.0	10.0
彩度の差 $\sqrt{\Delta a^2 + \Delta b^2}$	—	12