

特徴 Features

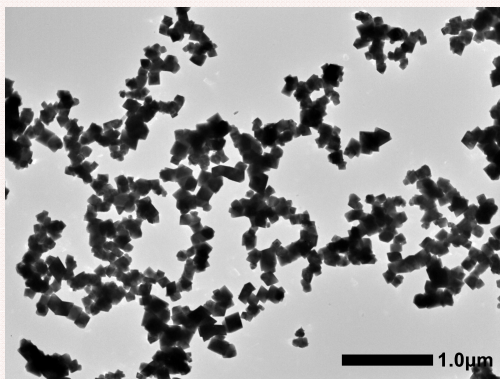
- ・ BBR-309HPは赤味のブラウンであり粒状の粒子です。  
BBR-309HP is a reddish brown and granular particle.
- ・ 低明度で着色力があり従来より少ない添加量でダークブラウンを調色可能です。  
Dark brown can be toned with a smaller amount of additives than before.
- ・ 散乱が少なくファンデーションに添加した際には白浮きしません。  
Low scattering and no whitewash when added to foundation.

特性 Properties

銘柄 Grade	原色 Mass color	淡色* Tint color	粒子形状 Shape	外原規名称	INCI name
BBR-309HP	赤味 Red Shade		粒状 spherical shape	ベンガラ	Iron Oxides (CI 77491)

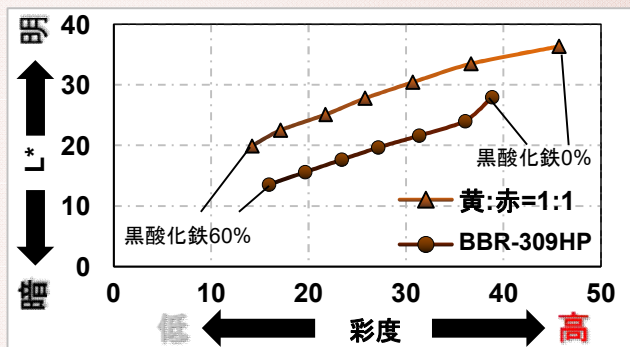
\* 淡色：酸化チタン/酸化鉄=3/1(重量比) Tint color : TiO<sub>2</sub> / Iron Oxide=3 / 1

電子顕微鏡写真 TEM

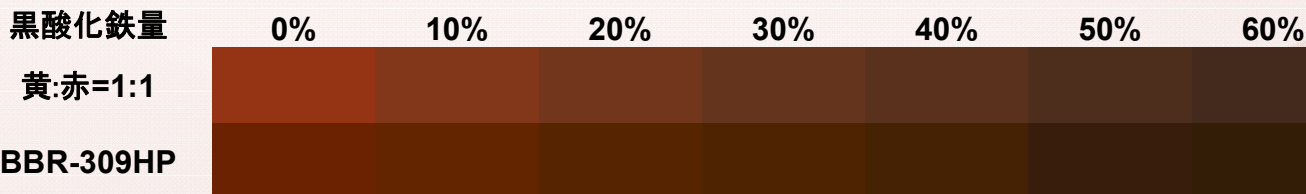


調色域 Color gamut

- ・ 黒酸化鉄との調色で低明度なダークブラウンが表現出来ます。  
A low-brightness dark brown can be expressed by mixing with black iron oxide.



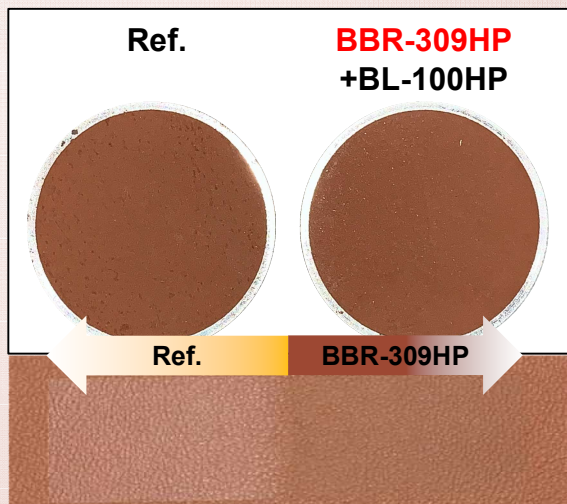
調色見本 colorimetric samples



ブラウン系ファンデーション処方例 Formula example (brown foundation)

- ・ BBR-309HPを配合することで酸化鉄添加量を低減でき、白浮きをなくすことが可能  
By blending BBR-309HP, the amount of iron oxide added can be reduced, and white casts can be eliminated.

(wt%)



構成成分 Composition	Ref.	BBR-309HP
LL-100HP	22.5	—
R-516HP	22.5	—
BL-100HP	15.0	4.0
BBR-309HP	—	36.0
酸化鉄合計 Total iron oxide	60.0	<b>40.0</b>
マイカ	30.0	50.0
バインダー	10.0	10.0